

CELKOVÝ POČET OKEN – 16
ROZMĚR OKNA SE DÍLEMI KŘÍDLY – cca 1425/1800 mm
CELKEM 16 DVOUKŘÍDLOVÝCH OKEN
VÝŠKA PARAPETU ZDÍSTINĚ ZACHOVÁNA.

OKNA BUDOU VYMĚNĚNA V CELEM ROZSAHU DLE PŘEDLOŽENÉHO PŮDORYSU.
OTVĚRAKNI BUDĚ ŘEŠENO KRAJOVÝMI PANTILY – OTVĚRAKNA OKNA.
NAPOLCENÍ RÁMOU OKEN NA SEBE BUDĚ PROVEDENO PEVNÝM SPOJENÍM
A NÁSLEDNĚ BUDOU SPÁRY PŘESTAVOVÁNY.
VYMĚNĚVY BUDOU TAKÉ VNITŘNÍ A VNĚŠNÍ PARAPETY ZA NOVÉ.

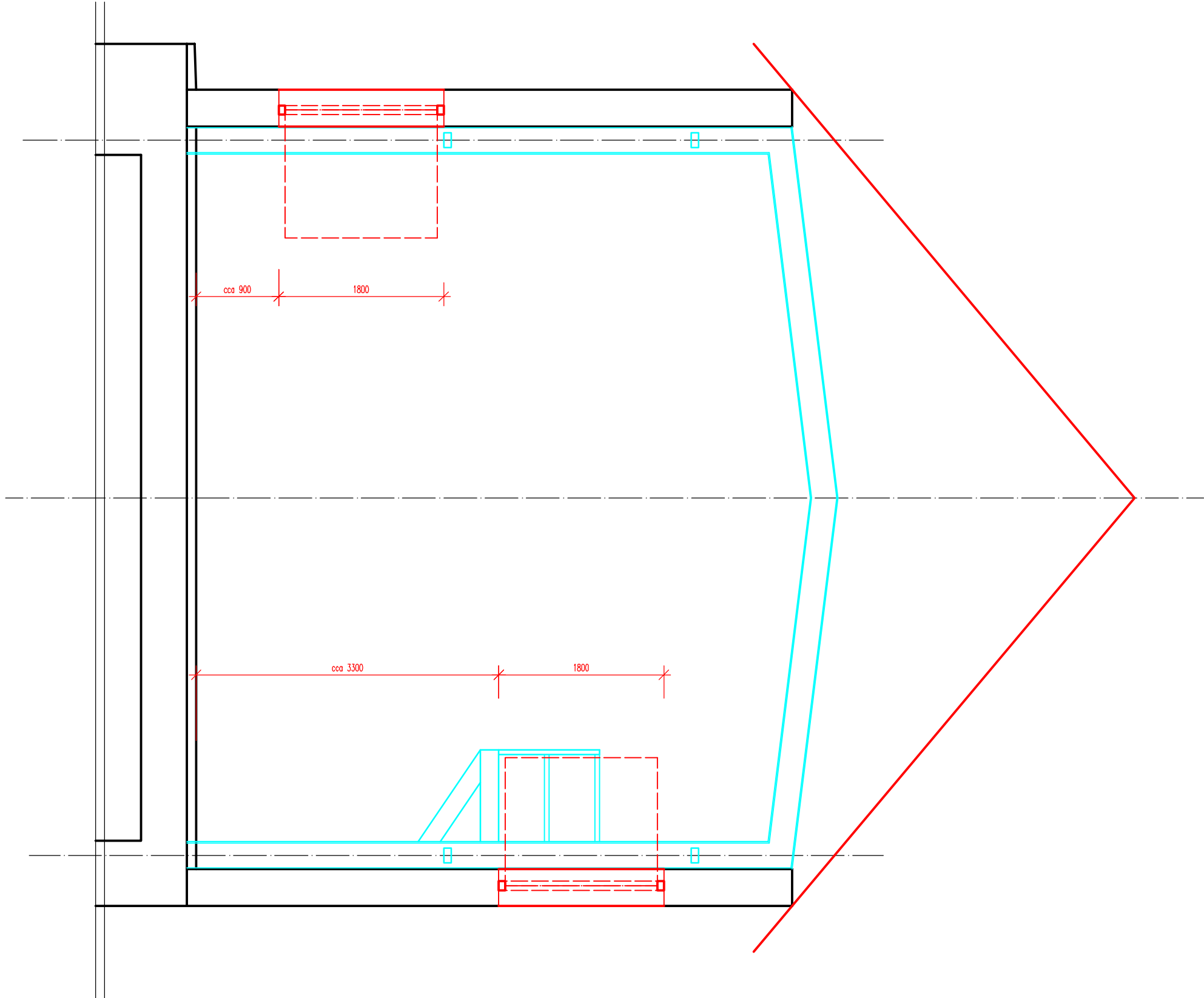
- OKNA BUDOU PLASTOVÁ – PŘÍŽSKÁ MODŘ – ROZMĚRY OKEN 1425/1800mm
- PŘESNÉ ROZMĚRY JEDNOTLIVÝCH OKENNÍCH RÁMŮ A KŘÍDEL BUDOU ZAMĚŘENY NA STANĚ DLE SKUTEČNOSTI
- PROFILY BUDOU Z HOUŽEVNATÉHO PVC STABILIZOVANÉHO PROTI UV ZÁŘENÍ A POKYTRNOSTNÍM VÝVIM
- KOVANÍ NA OKNECH BUDĚ KOVANÉ – KUKUT A OKLADKOVÉ PRVKY
- PARAPETY BUDOU STEJNÝCH ROZMĚRŮ JAKO STÁVAJÍCÍ – ZAMĚŘENO NA STANĚ
- VNĚŠNÍ PARAPETY BUDOU HLINIKOVÉ – Š=170mm
- VNITŘNÍ PARAPETY – NEBUDOU
- U OKENNÍCH RÁMŮ BUDĚ POUŽITO DVOUSKLA
- RÁMY OKEN A OKENNÍCH KŘÍDEL VČETNĚ SKLA – CELKOVÝ SOUČINITEL PROSTUPU TEPLOTA – $U_w = 1,20 \text{ W/m}^2 \cdot \text{K}$
- SKLO – BUDĚ POUŽITO BEZPEČNOSTNÍ – PŮJZE VNITŘNÍ
- SNÍSELE NAPOLCENÉ SPÁRY BUDOU PŘEKRYTY LSTVAMI
- MEZI DVOUCENÍ OKEN BODOU PROVEDENY ZDÍKÉ PLÍŽE Š=300mm, ŠÍŘKA ZDÍKA BUDĚ ZACHOVÁNA DLE PŮVODNÍHO ZDÍKA – DRUHÝ PŮDORYSNÝ ROZMĚR ZDÍKO BUDĚ Z OPK NA MČ 15
- ZAPRAVENÍ OSTEJNÍ (SPALLETY, HORNÍ OSTEJNÍ, PARAPETY) BUDĚ PROVEDENO POLYSTYRENEM TL. 30mm + sířka + lepidlo
- OMÍTKA BUDĚ PROVEDENA:
- VNITŘNÍ – HLINÁKÁ ŠTUKOVÁ, BÍLÁ
- VNĚŠNÍ – DŘASNÁ, ŠEDÁ
- BAREVNOST OMÍTKY BUDĚ ODHODNOUTA JAKO STÁVAJÍCÍ
- ZPĚTNĚ BUDĚ NAINSTALOVÁN BEZPEČNOSTNÍ SYSTÉM A PŮVODNÍ DEMONTÁŽNÍ NÁŘÍŽE

VEŠKERÉ OCELOVÉ KONSTRUKCE BUDOU UPRAVENY:



- ODSTRANĚNÍ NÁTERŮ
- ODSTRANĚNÍ PŘÍPODŮVÝCH RZÍ Z KONSTRUKCE OK
- NÁTERY JSOU – 1x ZÁKLADNÍ NÁTER, 2x VNĚŠNÍ OLEJOVÝ NÁTER
- BARVA OLEJOVÝCH NÁTERŮ – PŘÍŽSKÁ MODŘ – STÁVAJÍCÍ ODSTIN

ii: VEŠKERÉ POHLEDY JSOU STÁVAJÍCÍ A NEMĚNÍ SE TVAR ŽÁKOVÝCH KONSTRUKCÍ !!

JE NUTNO A VELMI NEZBYTNĚ ZAJISTIT PROHLÍDKU STAVBY PŘED NACENĚNÍM A PŘEDÁNÍM NABÍDKOVÝCH ROZPOČTŮ ZE STRANY DODAVATELE MÍSTOSTROM
NA MÍSTĚ STAVBY, ABY BYLO MOŽNO V NABÍDKOVÉM PŮDORYSNÉM ROZPOČTU DODAVATELE ZOHLEDNIT VEŠKERÉ KONSTRUKCE VNITŘNÍ K OPĚTNÉ
A KOMPLETNÍ DODÁNCE A MONTÁŽI NOVÝCH KOTVENÍCH PRVKŮ A NOVÝCH OKENNÍCH RÁMŮ A KŘÍDEL JEDNOTLIVÝCH OKEN.



VÝŠKOVÝ SYSTÉM: MÍSTNÍ
±0,000 = PODLAHA STROJOVNY – STROJOVNA POD HRÁŽÍ

Zodpovědný pracovník	Vypracoval	
Ing. MILAN BARTOLŠIC	Ing. MICHAL BARTOLŠIC	
Investor: Povodí Moravy, s.p., Dřevětská 932/11, 602 00 Brno		
Akce: VD Karolínka – výměna oken ve věžovém objektu a strojovně SV vč. stavebních úprav		
STROJOVNA POD HRÁŽÍ – NOVÝ STAV		
STAVEBNÍ VÝKRESY		
		
Kopušky 27, 690 06 Břeclav IČO 60710063, DIČ CZ60710063 tel.: 519 333 689, e-mail: aqc@mo.cz		
Formát	A3	
Datum	08/2016	
Arch. číslo	12/2016	
Stupeň PD	DSP,DPS	
Měřítko	Číslo přílohy	
1:50	D.1.1.2.2.2.	